



# → sagitta → 26

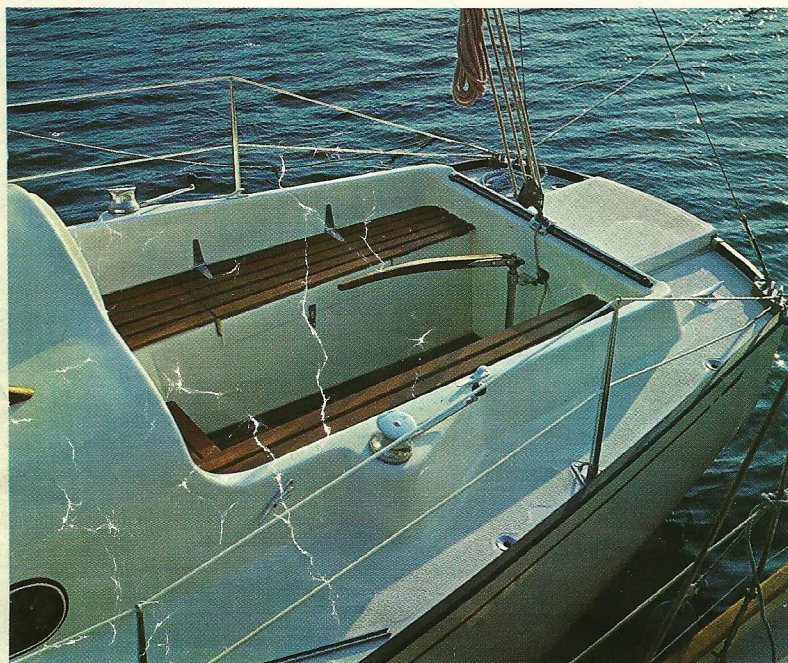
ROYAL SYSTEM YACHT YARD A/S . AARHUS . DANMARK

DESIGN: SPARKMAN & STEPHENS . NEW YORK . USA

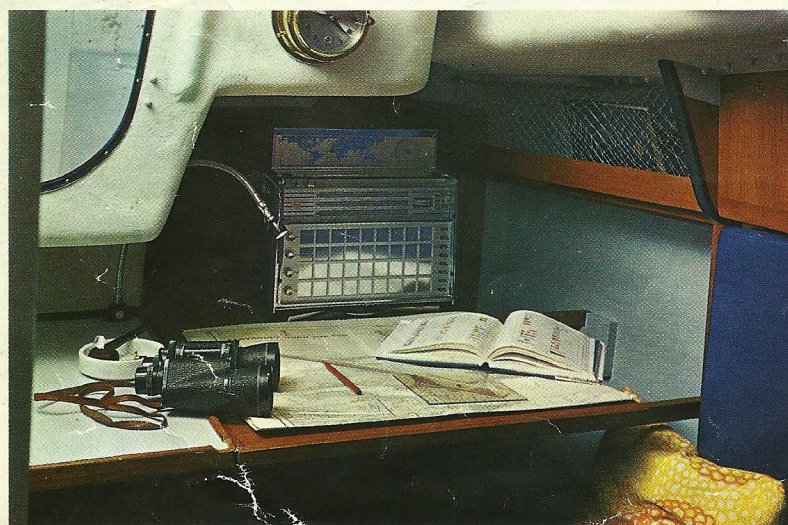
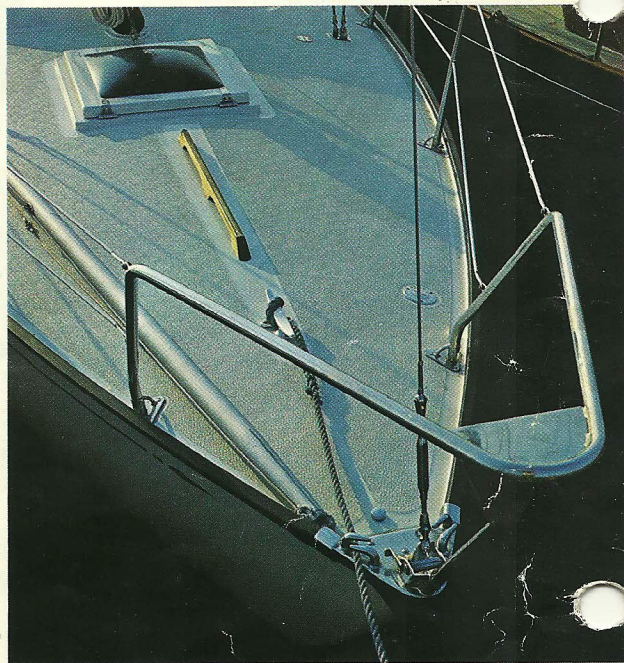


»Close Race« ...  
 Et betagende syn –  
 en flåde 26'ere på kap-  
 sejladsbanerne.  
 Die erfolgreichste Yacht  
 der Kielerwoche 1969  
 4 1. Plätze  
 1 2. Platz  
 1 3. Platz

Selvløsende cockpit med  
 ristværk af massivt teak. Spil-  
 kopper af rustfrit stål. Masser  
 af stuveplads under bænken.  
 På agterkant af cockpitkarm  
 foretages skødningen fra en  
 justerbar skødeskinne  
 Motorbrønd placeret agter med  
 plads til separat brændstoftank –  
 et fikst og gennemtænkt arrangement

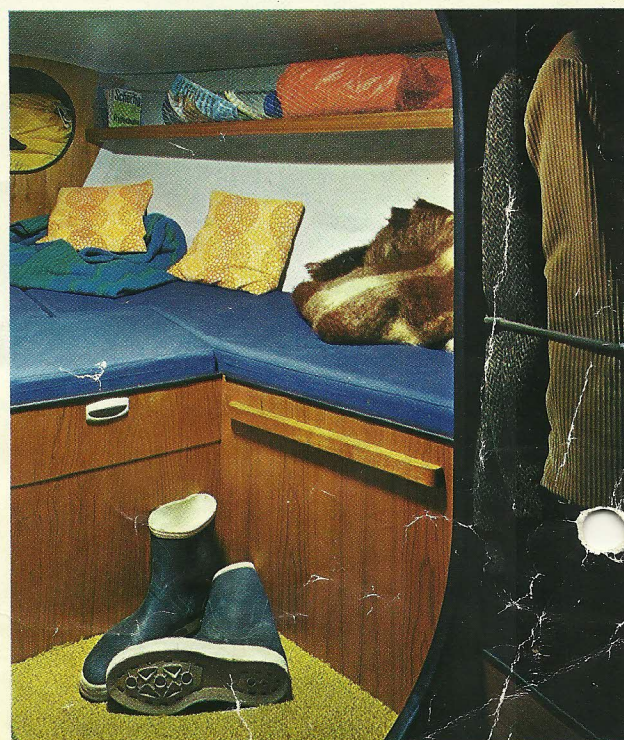


Skridsikkert dæks-  
 mønster, let at renholde.  
 Forlugen lukkes  
 hermetisk.



Navigationsbord med kort-  
 lampe, som fikst og elegant  
 staves bort efter brug. Igen en  
 gennemtænkt detalje ved  
 indretningen af SAGITTA 26.

I forskibet findes 2-3 køje-  
 pladser, stuvrum, toilet under  
 køjerne.







*SAGITTA 26's salon er komfortabel i sjælden grad. Intet er sparet – elegant – velindrettet – fuld ståhøjde (1,90 m), 2 faste køjepladser med siddeplads for 6 personer, stort sammenklappeligt bord og rummelige klædeskabe. Al aptering udført i håndpoleret teak.*

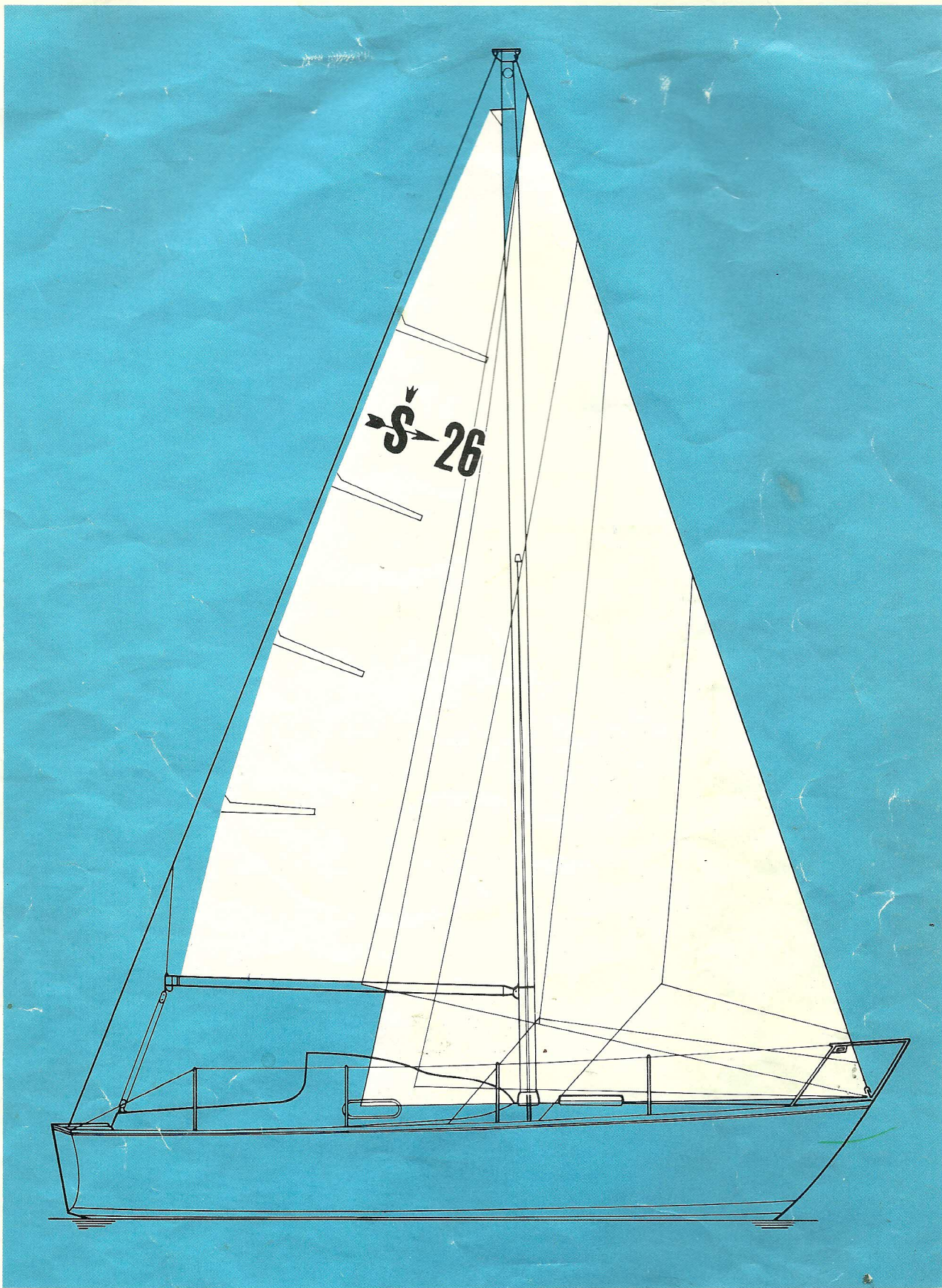
*Se på farten – en kapsejladsbåd nær det fuldkomne – SAGITTA 26 vinder kapsejladser ... en båd, De trygt kan sejle med under alle vejrforhold – også med familien om bord.*

...  
syn –  
e på kap-  
.  
hste Yacht  
be 1969



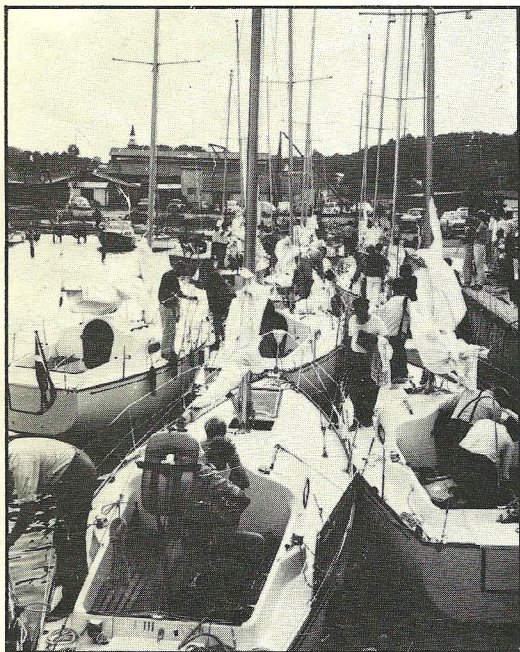
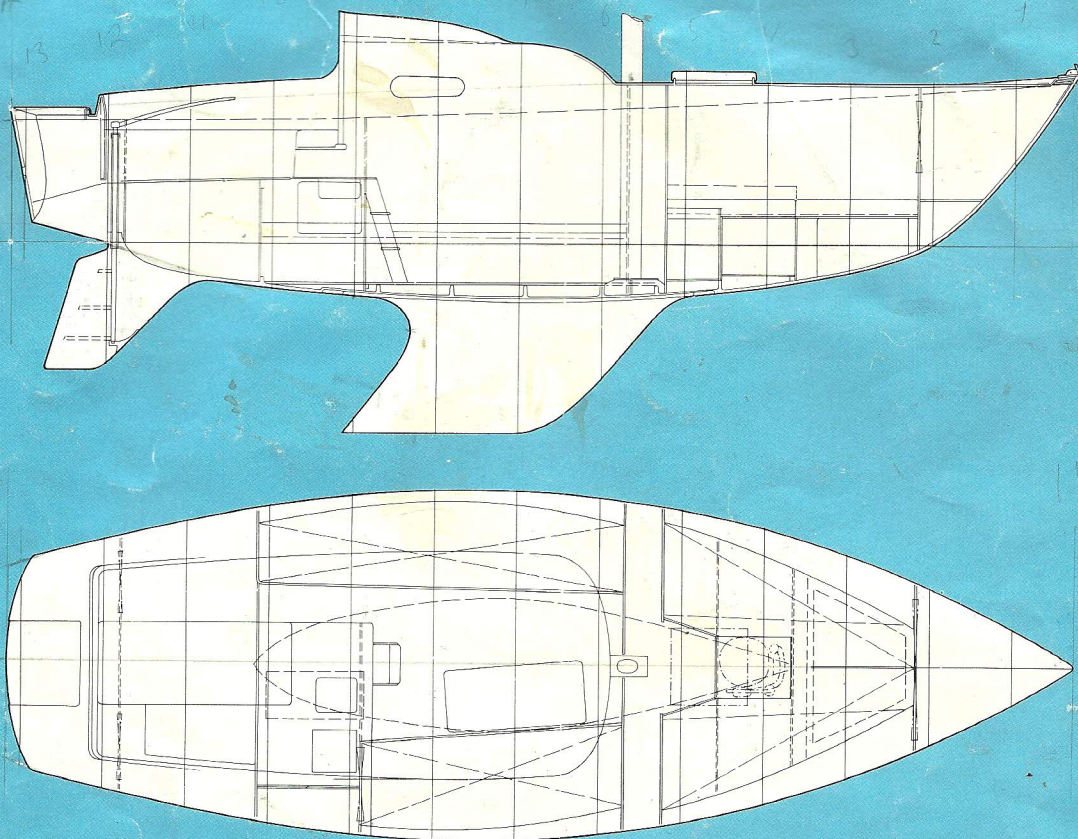
*Et usædvanligt smukt og velindrettet pantry, rustfri stål-vask med ferskvands-pumpe, primus med 2 kogeblus, højisoleret isboks, rummeligt skab med skydedøre til service samt skab med hylder under vasken.*





L.O.A.	7,77 m
L.V.L.	6,02 m
Bredde	2,52 m
Dybgang	1,38 m
Ballast	1043 kg
Deplacement	2150 kg
Storsejl	15,0 m <sup>2</sup>
Stormfok	3,5 m <sup>2</sup>
Krydsfok	10,0 m <sup>2</sup>
Genua I	17,2 m <sup>2</sup>
Genua II	20,8 m <sup>2</sup>
Genua III	22,8 m <sup>2</sup>
Spiler	46,0 m <sup>2</sup>

SKROG: Helstøbt, håndplagt glasfiber, garanteret fri for luftblærer. DÆK: Helstøbt, håndplagt glasfiber med balsa sandwich konstruktion. KØL: Påboltet, koldt galvaniseret jernkøl. MAST OG BOM: Proctor eloxeret aluminium med rustfrit faldspil. Bom med rebeapparat. RIG: Stående rig: rustfri stålwire, løbende rig: terylen/blød, rustfri stålwire. BESLAG OG VANTSKRUER: Syrefast, rustfrit stål og hydronalium. APTERING: Bangkok teak/marine plywood.



**SAGITTA 26 – EN DRØMMEBÅD, KLART PÅ FØRSTEPLADSEN**

*SAGITTA 26 har den forløbne sejlsportssæson på ny vist sig at være den mest ideelle familie- og havkapsejladsbåd i sin klasse på det europæiske marked. SAGITTA 26 er bygget til at vinde. Fremdrift og balance – lang vandlinje, spaderor og finkøl, der giver lille, våd overflade. SAGITTA 26 er foran – den hurtigste i sin klasse.*

*Allerede i 1968 valgtes SAGITTA 26 til årets båd i Sverige. Til grund for eksportjuryens valg lå bl. a. den perfekte konstruktion, den generøse indenbordsplads, indretning, som ellers kun ses i de største både – samt en ualmindelig lækker finish overalt. Kvalitet er nøgleordet for denne båd – et godt køb for den mand, som ved, hvad han ønsker!*

*SAGITTA 26 har de bedste måletal i C.C.A. og R.O.R.C. klasse IV samt efter de nye I.O.R. regler.*

*Der er kun få værfter i verden, der møder Sparkmann & Stephen's kvalitetskrav – vi er et af dem – en garanti for Dem – se og sejl SAGITTA 26, inden De bestemmer Dem for sejlbåd.*

*SAGITTA 26 – en båd for den kvalitets- og designbevidste.*



Finlandsgade 27-29 – 8200 Aarhus N  
Danmark – Telefon (06) 16 77 66



LYSTBÅDEHAVNEN  
TELEFON 06-341533